

Claims Excellence

Dienstleistungen im Schadenfall

Bei einem grösseren Schaden muss das betroffene Unternehmen die nötigen Versicherungsleistungen oft erkämpfen. Für unsere Kunden übernehmen dies die Spezialisten bei Kessler. Diese Unterstützung können selbstverständlich auch Unternehmen nutzen, die (noch) nicht zu unseren Kunden zählen.

WENN DER VERSICHERER NICHT ZAHLEN WILL

Unternehmen aller Branchen beklagen je länger je mehr, dass die Versicherer die nötigen Leistungen nach einem Schadenereignis zunehmend verschleppen. Oft müssen diese geschuldeten Zahlungen mühsam auf gerichtlichem Weg erstritten werden.

Dadurch geht wertvolle Zeit verloren, sodass sich besonders bei grösseren Schäden die Fortführung beziehungsweise Wiederaufnahme der Geschäftstätigkeit verzögern kann.

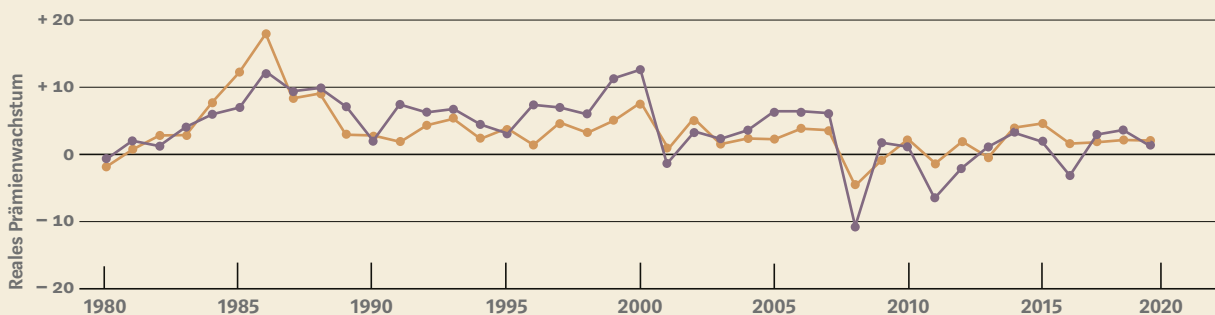
Die Versicherer ihrerseits prüfen immer kritischer und damit auch langwieriger, ob sie ihre Versicherungsleistungen erbringen müssen oder sich zumindest Anteile davon einsparen lassen.

Dieses Vorgehen hat vier Hauptgründe:

1. Die Versicherer stehen unter hohem Kostendruck, verursacht durch sinkende Prämien sowie kompetitivere Konkurrenz im gesättigten Markt.
2. Die stärker fluktuierenden Finanzmärkte erschweren den Versicherern die Kapitalanlage, was ihre Erträge verringert.
3. Die rechtlichen und technischen Bedingungen, denen die Versicherer unterliegen, werden stets anspruchsvoller.
4. Viele der versicherten Unternehmen weisen aufgrund der Globalisierung und der Regulierung zunehmend komplexe Strukturen, Produkte, Vertriebswege usw. auf, was ihre Ansprüche an die Versicherer erhöht.

Je länger es dauert, bis bei einem grösseren Schadenfall die Versicherungsleistungen erbracht werden, desto eher kann dies das betroffene Unternehmen existenziell bedrohen. Oft müssen Zahlungen vorfinanziert werden, um den Betriebsausfall zu begrenzen beziehungsweise den Totalausfall abzuwenden. Diese Situation überfordert besonders solche Unternehmen, die bisher auf die Dienstleistungen des Versicherungsbrokers verzichtet haben oder deren Versicherungsbroker solche Fälle nicht bewältigen kann. Hier kommt Kessler ins Spiel.

REALES PRÄMIENWACHSTUM INFLATIONSBEREINIGT



● Europa (Total)
● Welt (Total)

Quelle: sigma world insurance database
© 2013 Swiss Re Economic Research & Consulting. All Rights Reserved.

Langfristig sinken die Versicherungsprämien, hier dargestellt an den Bereichen Leben und Nichtleben in Europa und der Welt.
Die Folge: Die Versicherer sparen mit ihren Leistungen.

AUCH WENN SIE (NOCH) NICHT UNSER KUNDE SIND

Unsere Kunden profitieren vom Know-how der Spezialisten bei Kessler, welche deren Interessen gegenüber den Versicherern vertreten und die Schadenabwicklung erledigen. Diese Dienstleistungen können selbstverständlich auch Unternehmen beanspruchen, die (noch) nicht zum Kundenstamm von Kessler zählen. Unsere Dienstleistungen umfassen:

- Unverbindliche Analyse der haftungs- und deckungsrechtlichen Situation
- Erstellung eines Lösungskonzepts
- Führung der Verhandlungen mit den Versicherern
- Gegebenenfalls Prozessfinanzierung

Bei grossen, komplexen Schäden ist es besonders anspruchsvoll, die Versicherungsleistungen zu evaluieren und festzulegen und gegenüber den Versicherern durchzusetzen. Dies ist eine Kernkompetenz von Kessler. Besonders wichtig ist hier unsere Erfahrung im Bereich Special Risks und Haftpflicht.

Nicht zu vernachlässigen ist auch die emotionale Seite, die ein Schadenereignis mit sich bringt, denn die Mitarbeitenden, die Mitglieder der Geschäftsleitung und die Verwaltungsräte sind immer auch persönlich betroffen. Besonders schwierig ist es, wenn Menschen zu Schaden gekommen sind.

Nicht nur in einer solch drastischen Lage schätzen es die Entscheidungsträger betroffener Unternehmen besonders, sich auf ihren persönlichen Ansprechpartner bei Kessler verlassen zu können.

HANDELN SIE RASCH

Tritt ein Grossschaden ein, ist schnelles, überlegtes Handeln entscheidend. Je besser wir Ihr Unternehmen kennen, desto wirksamer können wir eingreifen und Sie unterstützen und desto stärker ist unsere gemeinsame Position gegenüber den Versicherern. Nehmen Sie deshalb frühzeitig mit uns Kontakt auf. Es lohnt sich.

INTERESSIERT? KONTAKTIEREN SIE UNS.

DR. IUR. HELMUT STUDER

General Counsel

T +41 44 387 87 17

helmut.studer@kessler.ch

ÜBER KESSLER

Kessler ist das führende Schweizer Unternehmen für ganzheitliche Risiko-, Versicherungs- und Vorsorgeberatung. Wir betreuen über 1'500 mittlere und grosse Schweizer Unternehmen aus Dienstleistung, Handel und Industrie sowie der öffentlichen Hand. Dank unserer Expertise in den einzelnen Wirtschaftsbranchen, unseren qualifizierten Mitarbeitenden und unserer führenden Marktstellung leisten wir einen wesentlichen Beitrag zum nachhaltigen Erfolg unserer Kunden. Als verlässlicher Partner begeistern wir sie und eröffnen ihnen durch den sicheren Umgang mit Risiken neue Perspektiven. Gegründet 1915, beschäftigt Kessler heute 330 Mitarbeitende am Sitz in Zürich und an den

Standorten Basel, Bern, Genf, Lausanne, Luzern, Neuenburg, St. Gallen, Sion und Vaduz. Als Schweizer Partner von Marsh sind wir seit 1998 Teil eines Netzwerks mit Spezialisten aus allen Gebieten des Risk Management und mit grosser Erfahrung in der Betreuung globaler Versicherungsprogramme. Marsh ist in über 130 Ländern vertreten und der weltweit führende Versicherungsbroker und Risikoberater und Teil von Marsh McLennan (NYSE: MMC).

Weitere Informationen finden Sie unter www.kessler.ch, www.marsh.com und www.mmc.com.

KESSLER & CO AG

Forchstrasse 95

Postfach

CH-8032 Zürich

T +41 44 387 87 11

www.kessler.ch